

XIV Международная астрономическая олимпиада
XIV International Astronomy Olympiad

Китай, Ханчжоу

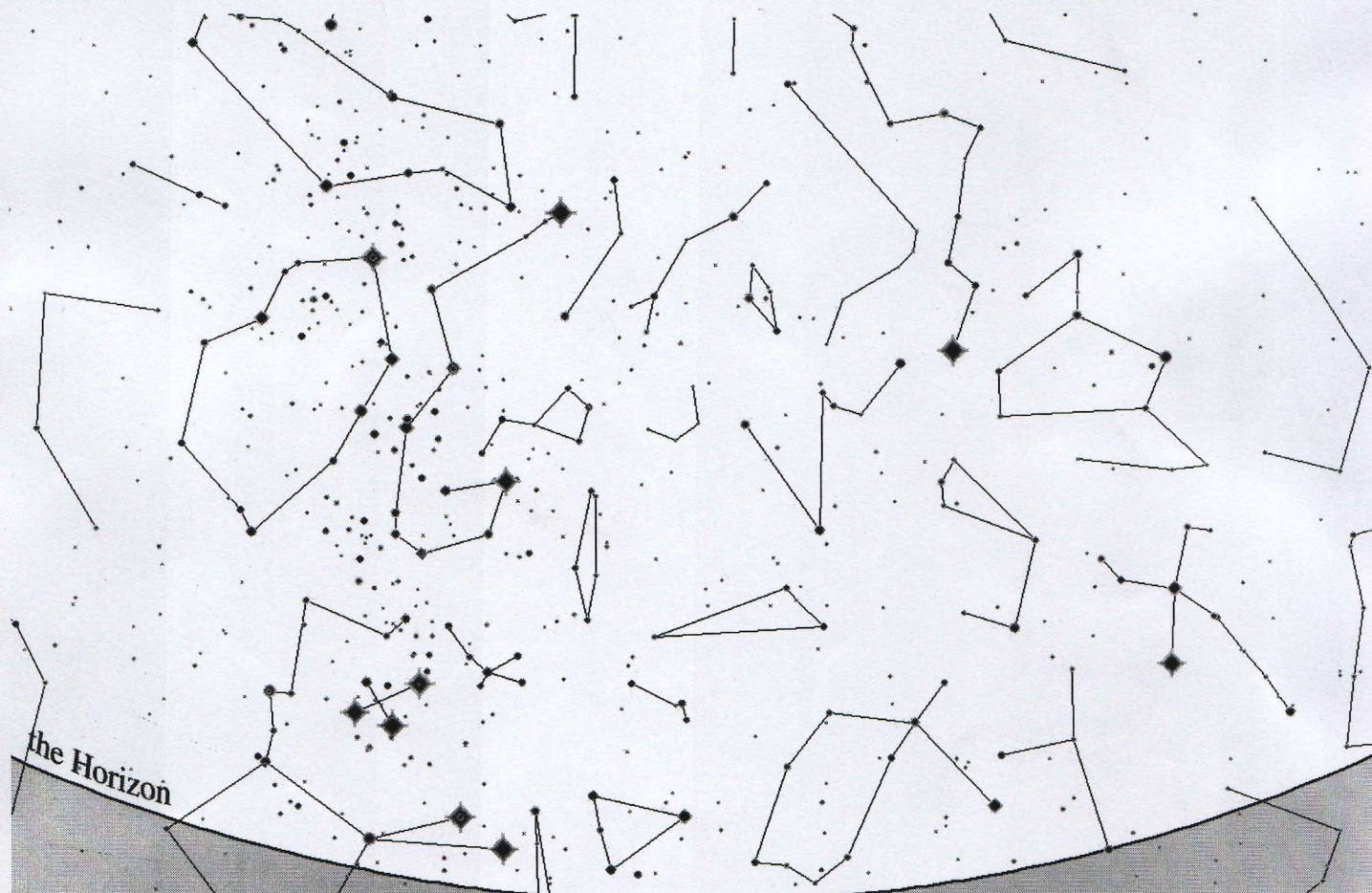
8 - 16. XI. 2009

Hangzhou, China

ЯЗЫК	<i>Русский</i>
language	

9.1. В каком из мест на нашей планете мы можем видеть ночное небо, показанное на карте 2? Ответ: (в квадрате напишите А, В, С или D).

А. Северное полушарие В. Южное полушарие С. Экватор D. А и В

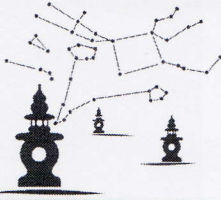
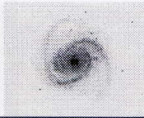


карта 2

9.2. На карте 2 отметьте соответствующими буквами созвездия:

А. Южный крест В. Эридан С. Корма D. Паруса

9.3. На карте 2 отметьте кружком(○) самую яркую звезду.



XIV Международная астрономическая олимпиада
XIV International Astronomy Olympiad

Китай, Ханчжоу

8 - 16. XI. 2009

Hangzhou, China

язык
language

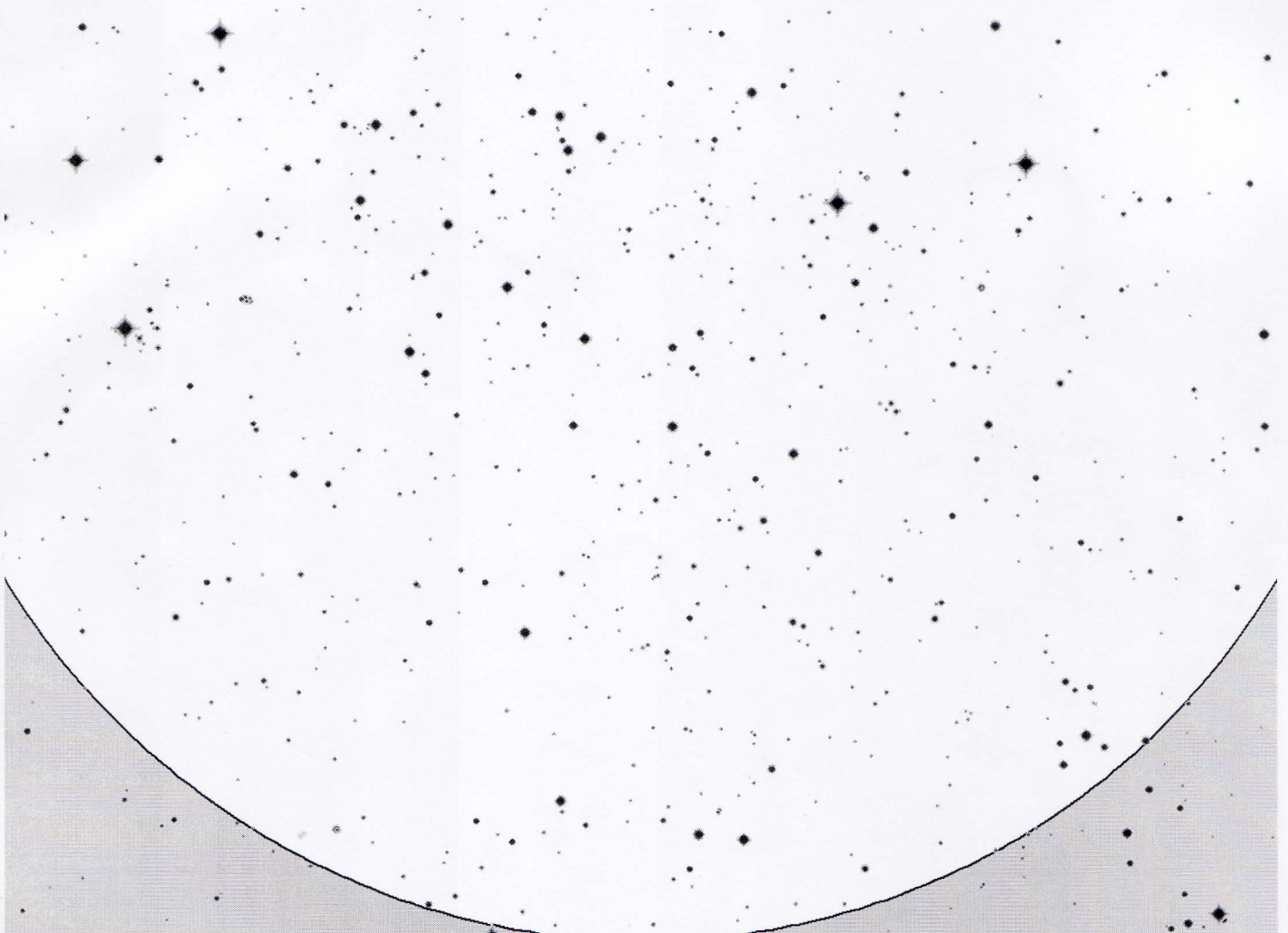
Русский

Вопросы наблюдательного тура

Время выполнения задания 20 минут.

- 8.1. На карте 1 отсутствуют две яркие звезды. Отметьте их положения на карте крестиком (\times).
- 8.2. Отметьте маленьким кружком на карте 1 приблизительное положение Юпитера сегодняшней ночью (\circ). Напишите рядом название планеты по-английски ("Jupiter").
- 8.3. Какая из перечисленных ниже планет может быть видна сегодня в области, показанной на карте 1? Ответ: (в квадрате напишите А, В, С или D).

А. Марс В. Сатурн С. Нептун D. Уран



карта 1